

SZERELŐLAPOK TÉGLA FALBA Ø50

A szerelőlapokban ki van alakítva a vezérlőhálózat vezetékét védő gégecső becsatlakozó nyílása.

	SZERELŐLAP TÉGLA FALBA		
	KÓD	LEÍRÁS	Csom. db
	1450.4B	SZERELŐLAP Ø 50 90°-OS CSATLAKOZÁSSAL, VAKOLATVÉDŐVEL	10

	SZERELŐLAP TÉGLA FALBA		
	KÓD	LEÍRÁS	Csom. db
	1450.5B	SZERELŐLAP Ø 50 EGYENES CSATLAKOZÁSSAL, VAKOLATVÉDŐVEL	10

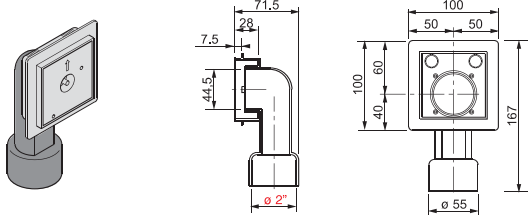
	SZERELŐLAP PADLÓCSATLAKOZÓHOZ		
	KÓD	LEÍRÁS	Csom. db
	1450.2	SZERELŐLAP 90°-OS CSATLAKOZÁS	1

	SZERELŐLAP PADLÓCSATLAKOZÓHOZ		
	KÓD	LEÍRÁS	Csom. db
	1450.3	SZERELŐLAP EGYENES CSATLAKOZÁS	1

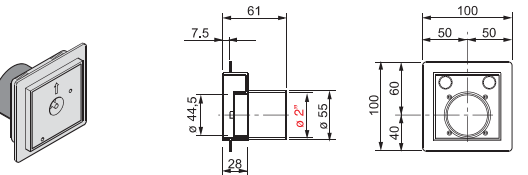
SZERELŐLAPOK TÉGLA FALBA Ø 2"

A szerelőlapokban ki van alakítva a vezérlőhálózat vezetékét védő gégecső becsatlakozó nyílása.

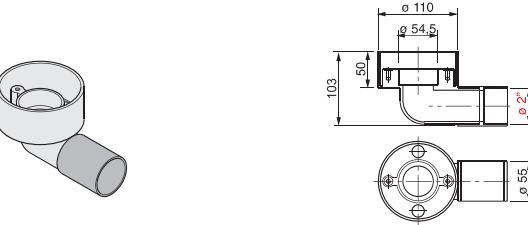
SZERELŐLAP TÉGLA FALBA		
KÓD	LEÍRÁS	Csom. db
1450.4E	SZERELŐLAP Ø 2" 90°-OS CSATLAKOZÁSSAL, VAKOLATVÉDŐVEL	10




SZERELŐLAP TÉGLA FALBA		
KÓD	LEÍRÁS	Csom. db
1450.5E	SZERELŐLAP Ø 2"-OS CSATLAKOZÁSSAL, VAKOLATVÉDŐVEL	10



SZERELŐLAP PADLÓCSATLAKOZÓHOZ		
KÓD	LEÍRÁS	Csom. db
1450.2E	SZERELŐLAP Ø 2" 90°-OS CSATLAKOZÁS	1



SZERELŐLAP PADLÓCSATLAKOZÓHOZ		
KÓD	LEÍRÁS	Csom. db
1450.3E	SZERELŐLAP Ø 2"-OS CSATLAKOZÁS	1

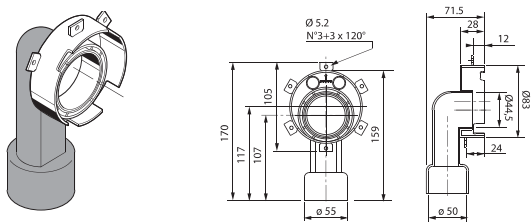


SZERELŐLAPOK GIPSZKARTON FALBA Ø 50

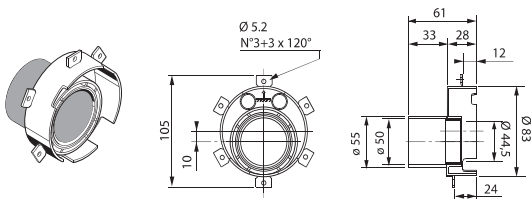
A szerelőlapokat rögzíteni lehet mind a 12 mm, mind a 24 mm vastagságú gipszkarton lapokhoz. A szerelőlapokban ki van alakítva a vezérlőhálózat vezetékét védő gégecső becsatlakozó nyílása.

megj: szerelőlapok Ø 50 csőrendszehez.

SZERELŐLAP GIPSZKARTON FALBA		
KÓD	LEÍRÁS	Csom. db
1450.13	SZERELŐLAP Ø 50 90°-OS CSATLAKOZÁSSAL	10



SZERELŐLAP GIPSZKARTON FALBA		
KÓD	LEÍRÁS	Csom. db
1450.12	SZERELŐLAP Ø 50 EGYENES CSATLAKOZÁSSAL	10



BEÉPÍTÉSI PÉLDA

